

TopSolid 安裝方式說明

1. 本安裝以 TopSolid 2017 (V6.18) 安裝於 Window 10 (64 bit) 示範, 將 TopSolid 2017 安裝光碟置入 DVD 光碟機中或使用虛擬光碟 iso 檔, 軟體會出現如下圖, 選擇開啟資料夾。


DVD RW 磁碟機 (D:) Tc


選擇要針對此光碟執行的動作。

安裝或執行您媒體上的程式











 Ouvrir le menu de démarrage
未指定發行者

其他選項

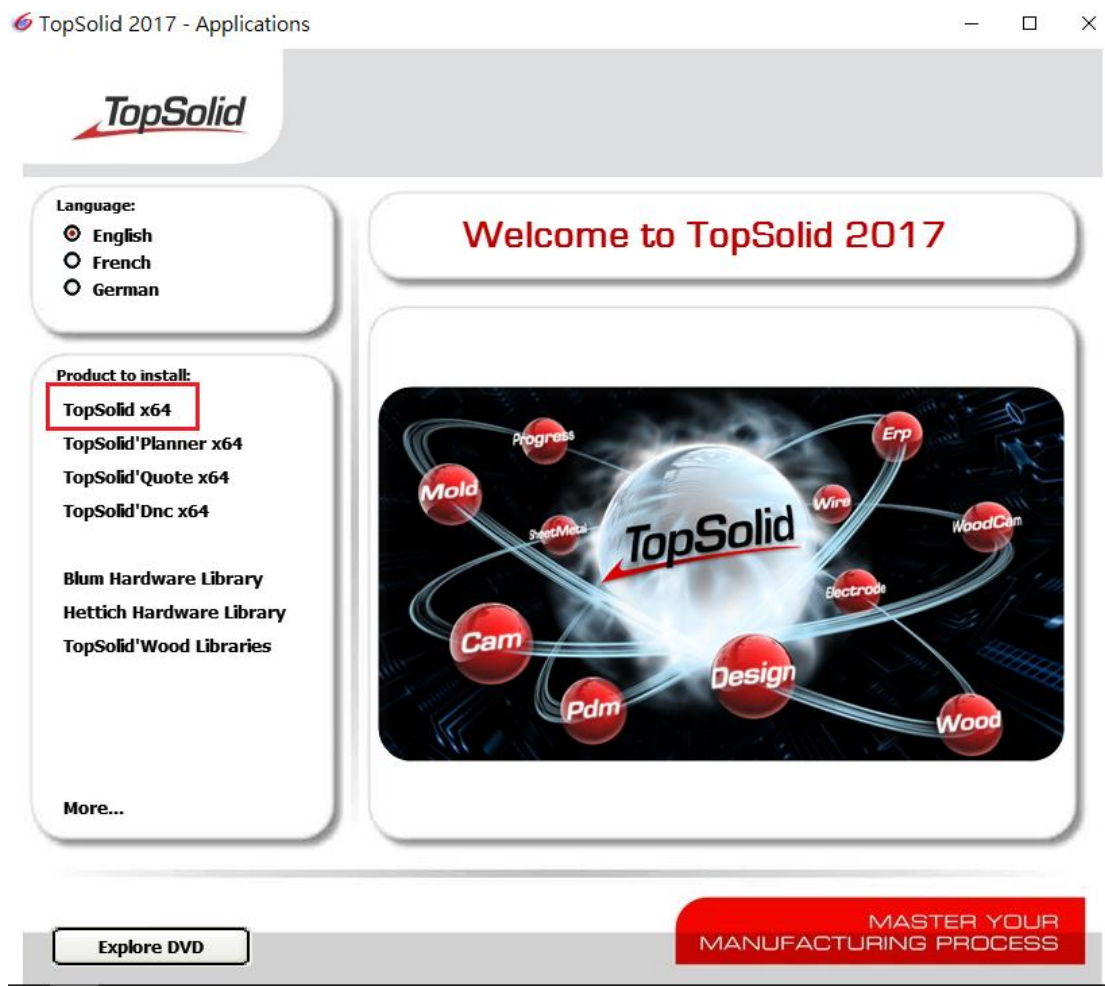
 開啟資料夾以檢視檔案
檔案總管

 不執行任何動作

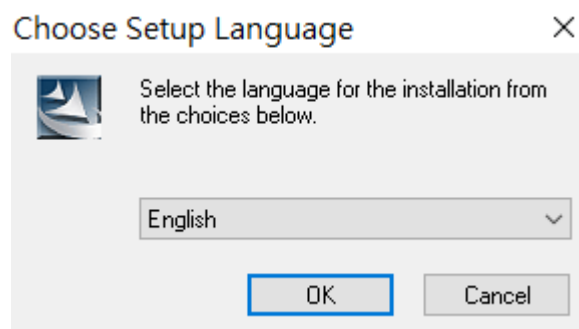
2. 執行 setup.exe 開始安裝。

名稱	修改日期	類型
√ 目前在碟片的檔案 (10)		
 CommonFiles	2016/2/25 下...	檔案資料夾
 Documentation	2017/1/30 下...	檔案資料夾
 Redist	2016/2/25 下...	檔案資料夾
 Resources	2016/2/26 上...	檔案資料夾
 Training	2016/2/25 下...	檔案資料夾
 Utilities	2016/2/25 下...	檔案資料夾
 x64	2017/1/30 上...	檔案資料夾
 x86	2016/2/25 下...	檔案資料夾
 autorun.inf	2016/7/12 下...	安裝資訊
 setup.exe	2016/7/12 下...	應用程式

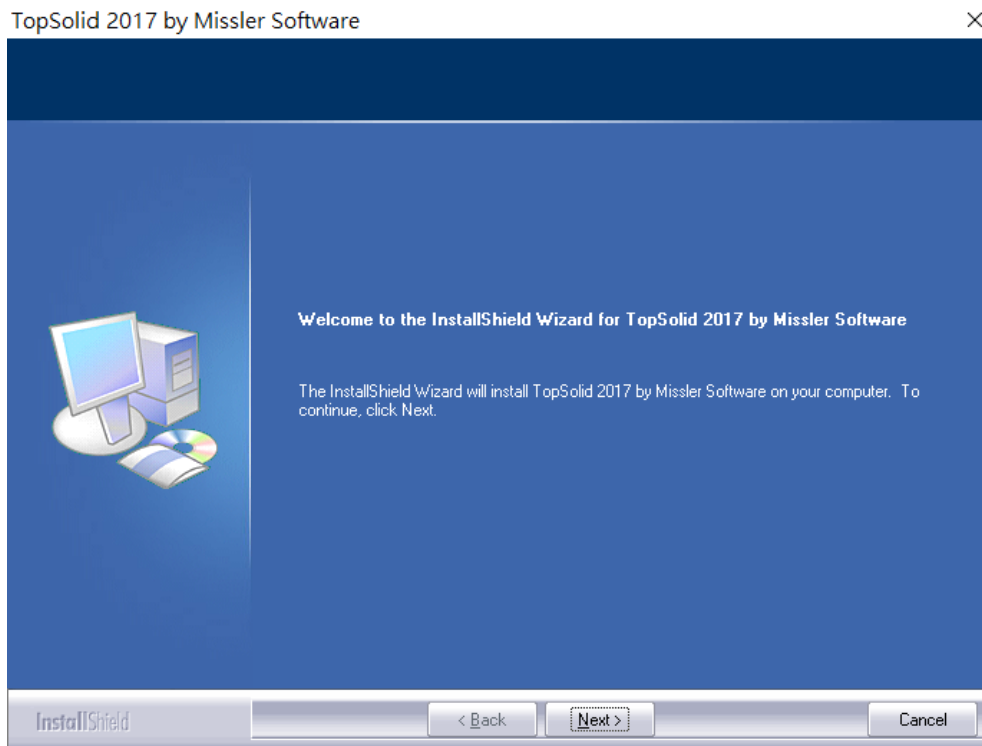
3. 點選 TopSolid x64 開始安裝。



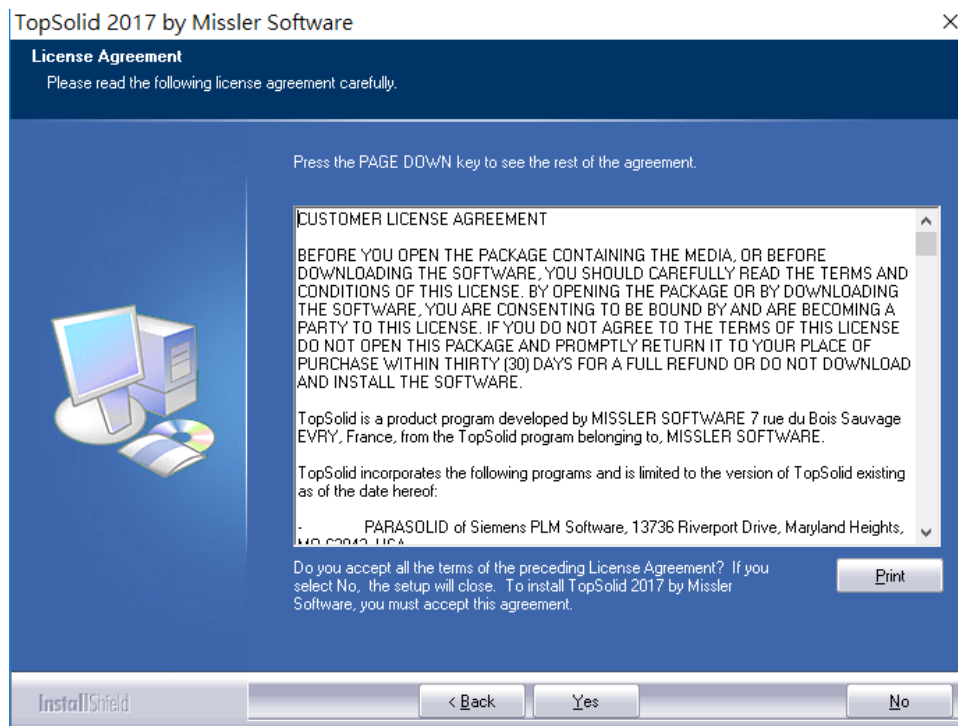
4. 安裝的語言選擇 English ,再點選 ok。



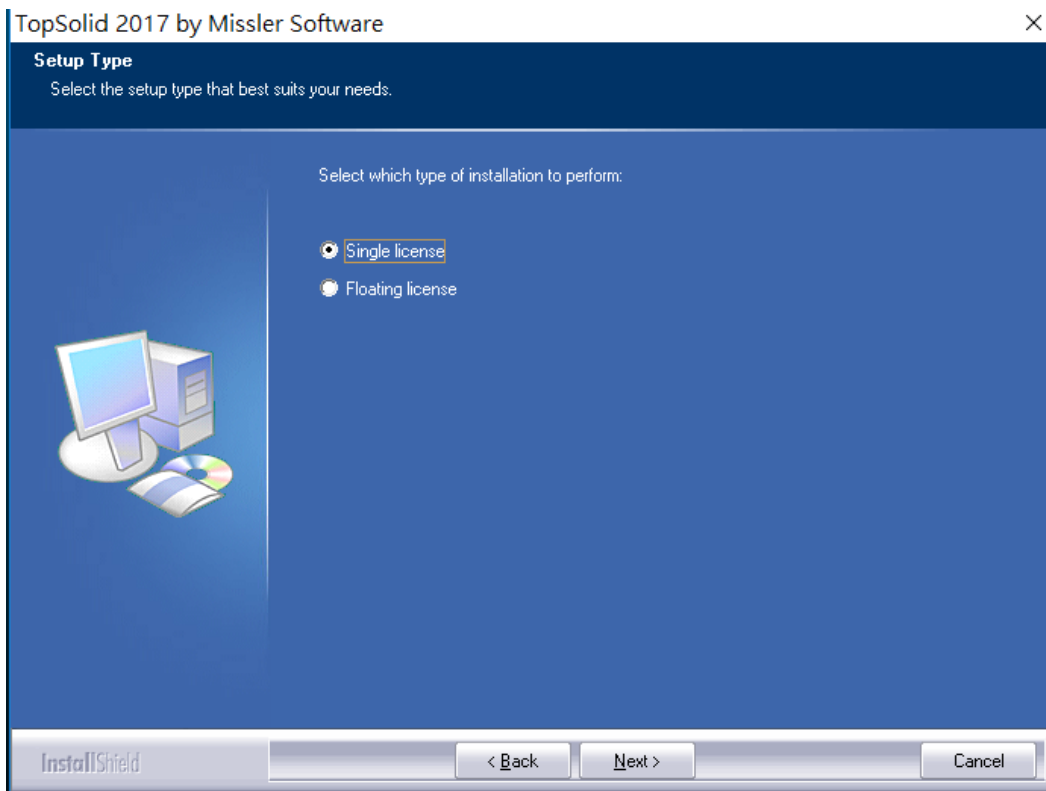
5. 點選 Next 執行下一步。



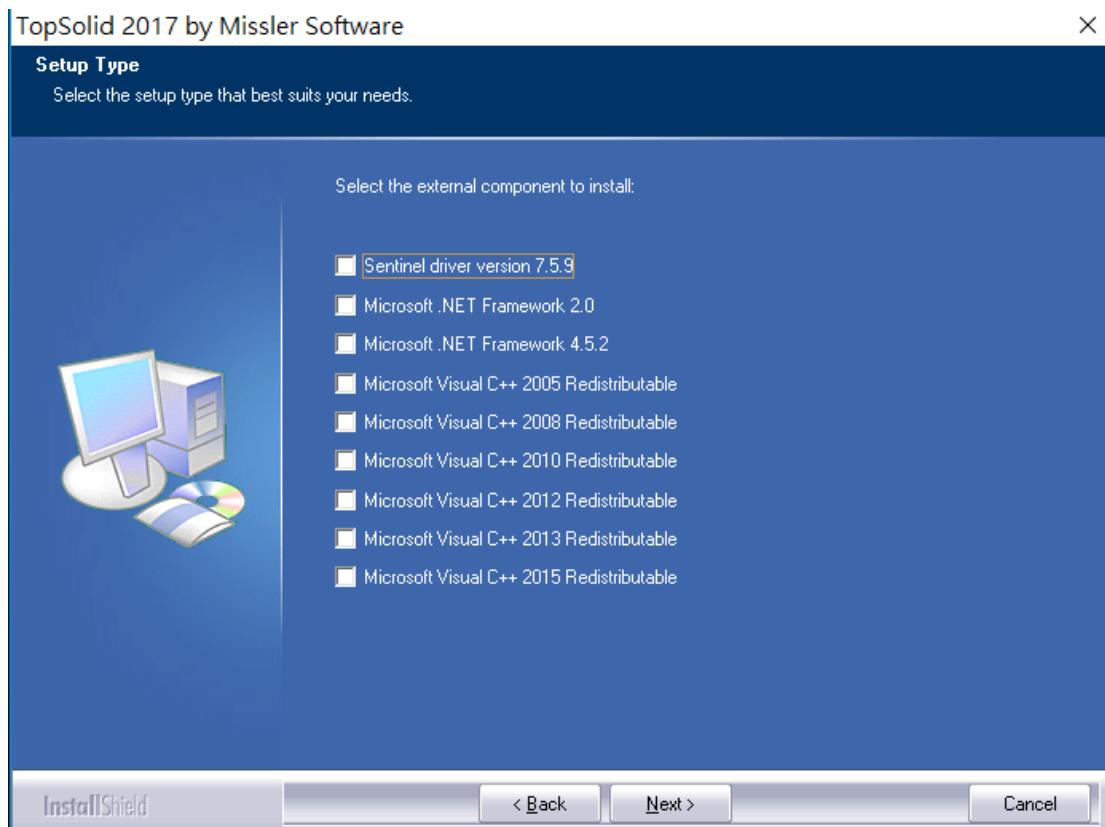
6. 點選 Yes 執行下一步。



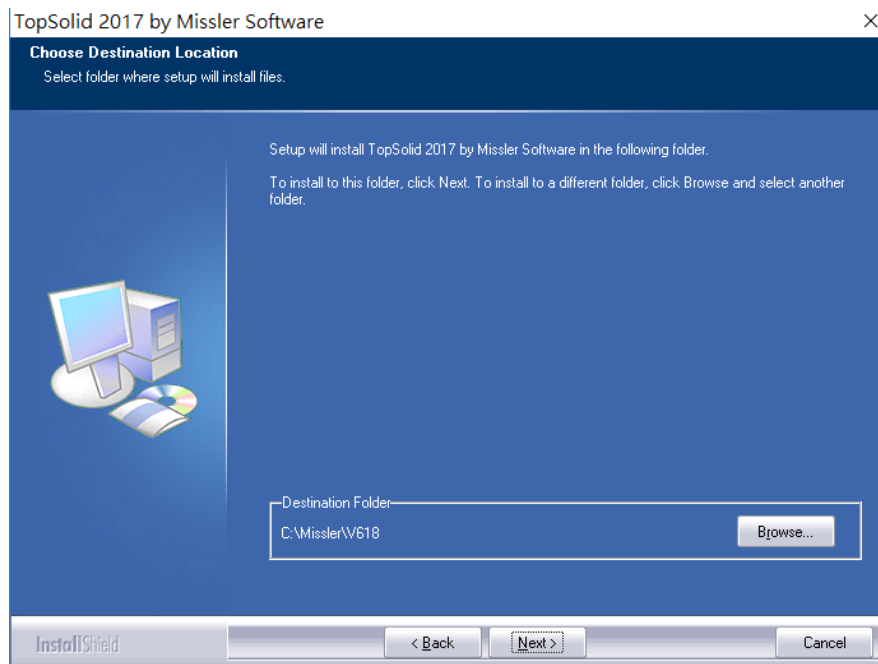
7. 選擇 **Single license** 選項，再點選 **Next** 執行下一步。



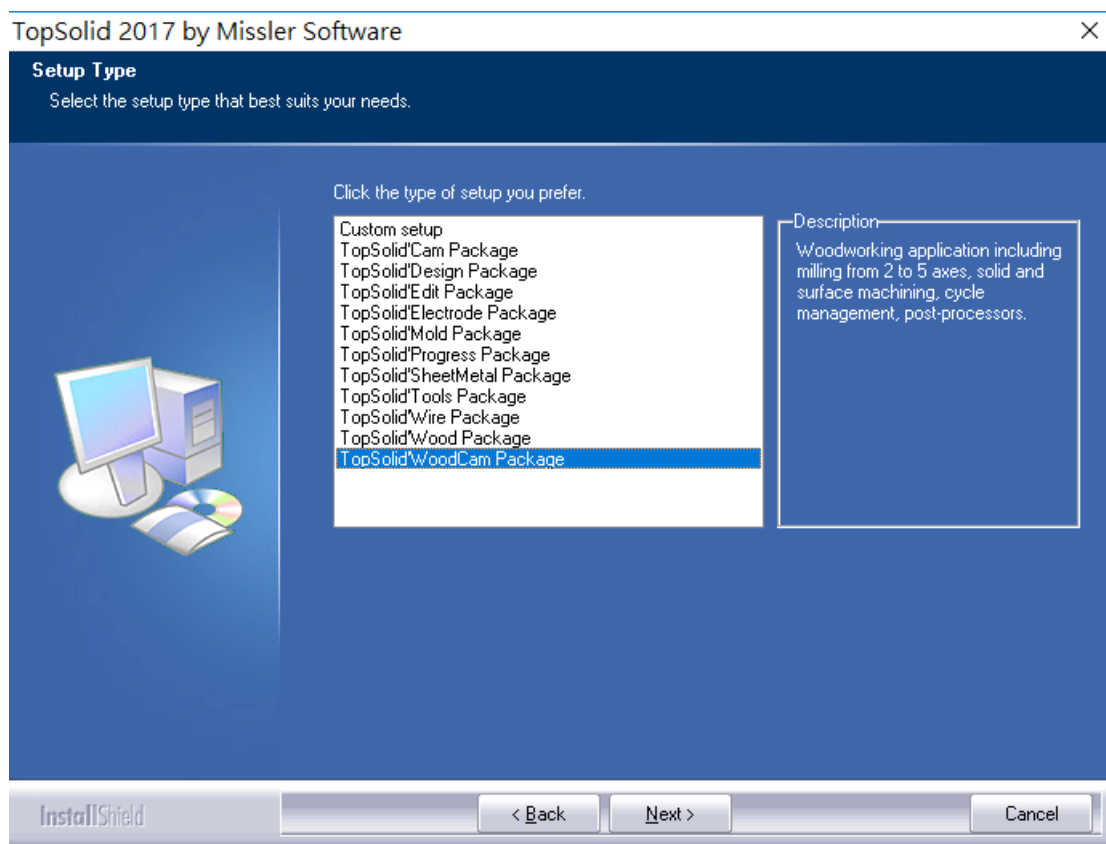
8. 不用選擇,電腦會自動偵測是否已安裝，再點選 **Next** 執行下一步。



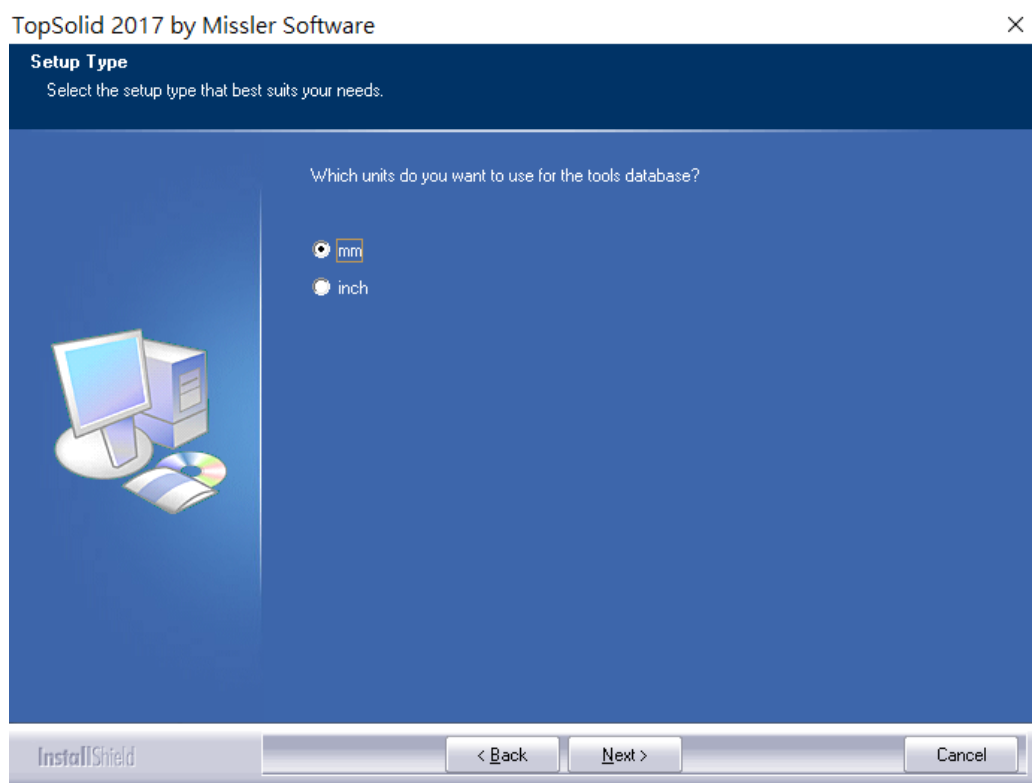
9. 選擇安裝的路徑，若不要安裝在 C 槽底下，可自訂路徑，點選 **Next** 執行下一步。



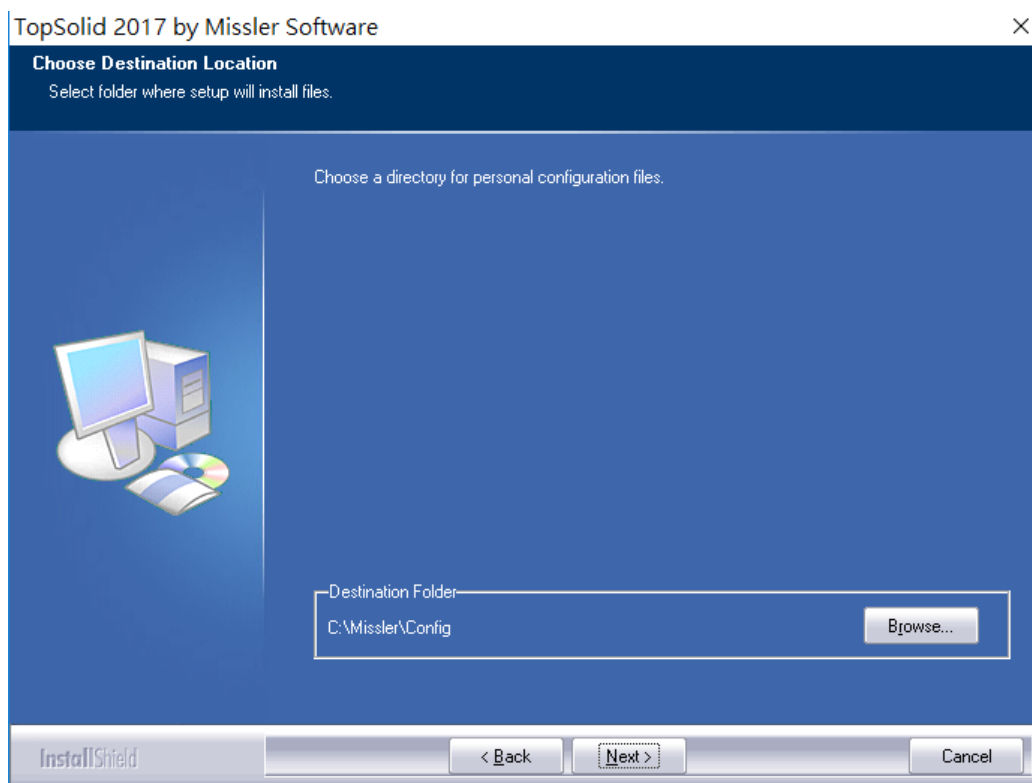
10. 選擇 **WoodCam** 選項，再點選 **Next** 執行下一步。



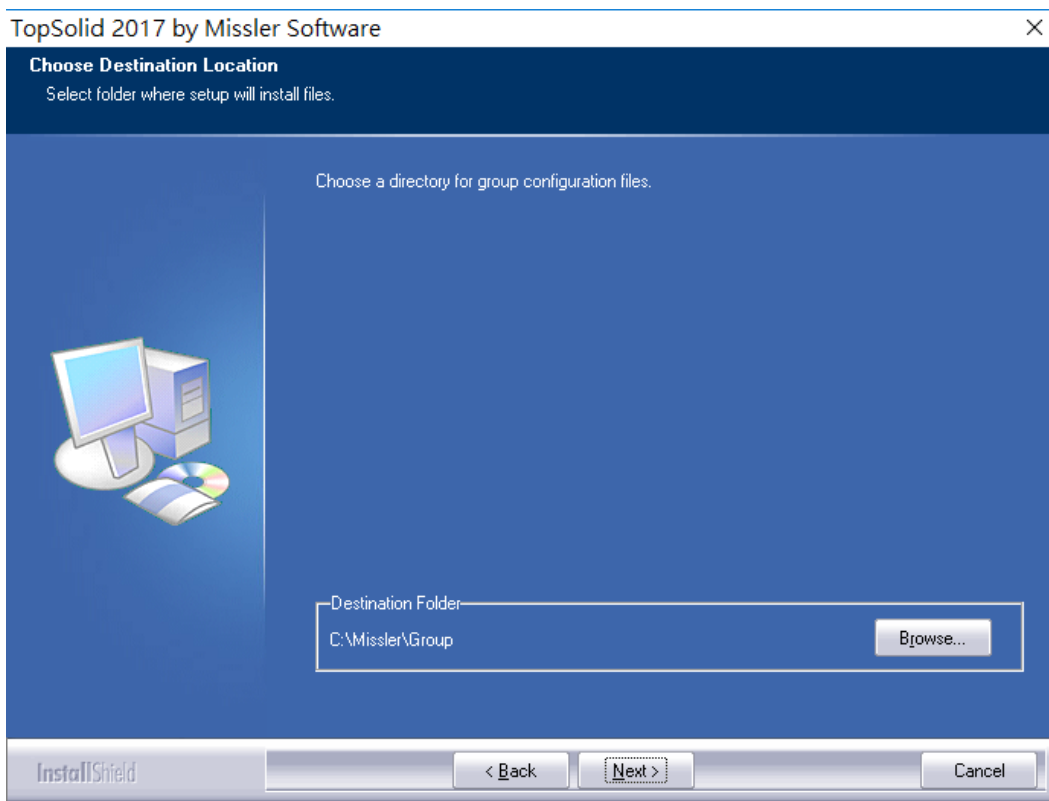
11. 選擇 mm 選項，再點選 Next 執行下一步。



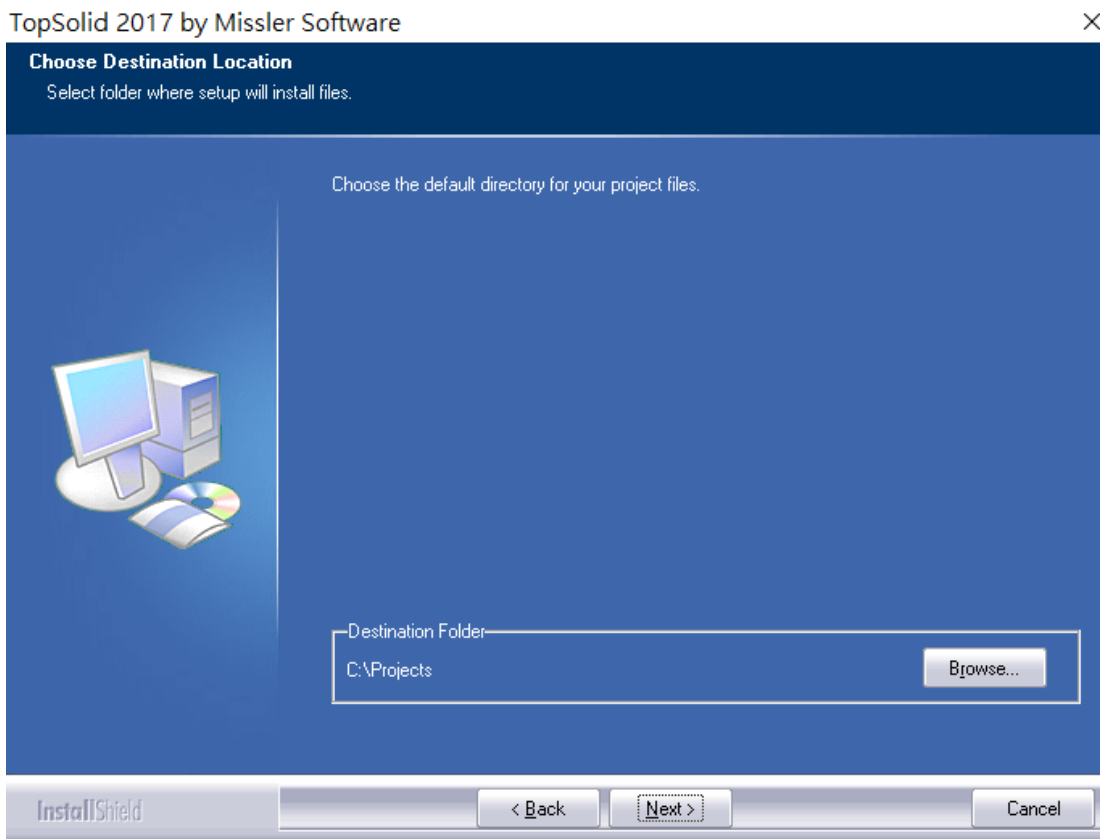
12. 點選 Next 執行下一步。



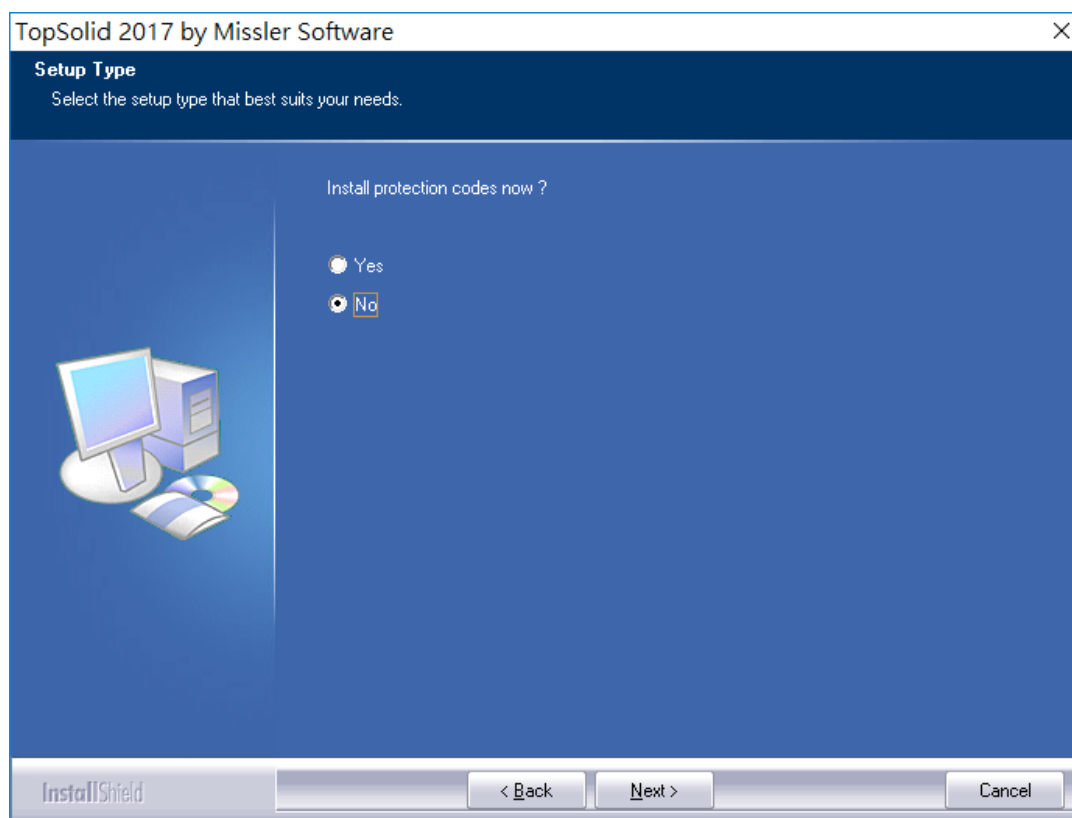
13 點選 Next 執行下一步。



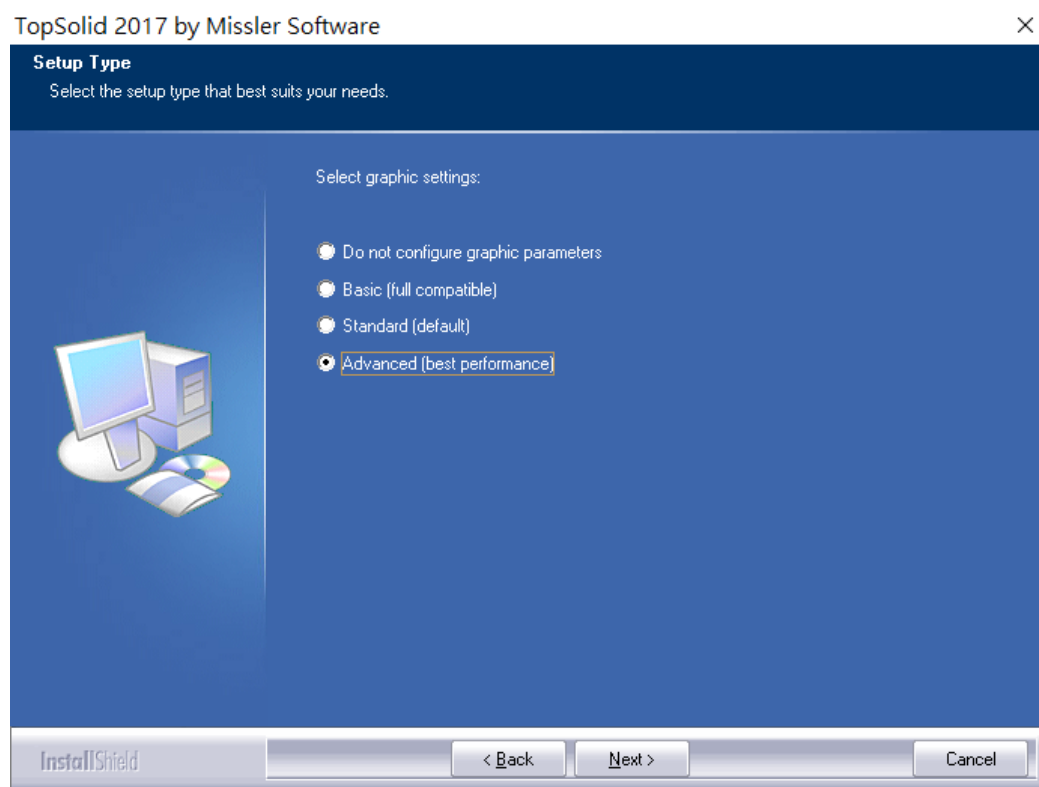
14. 點選 Next 執行下一步。



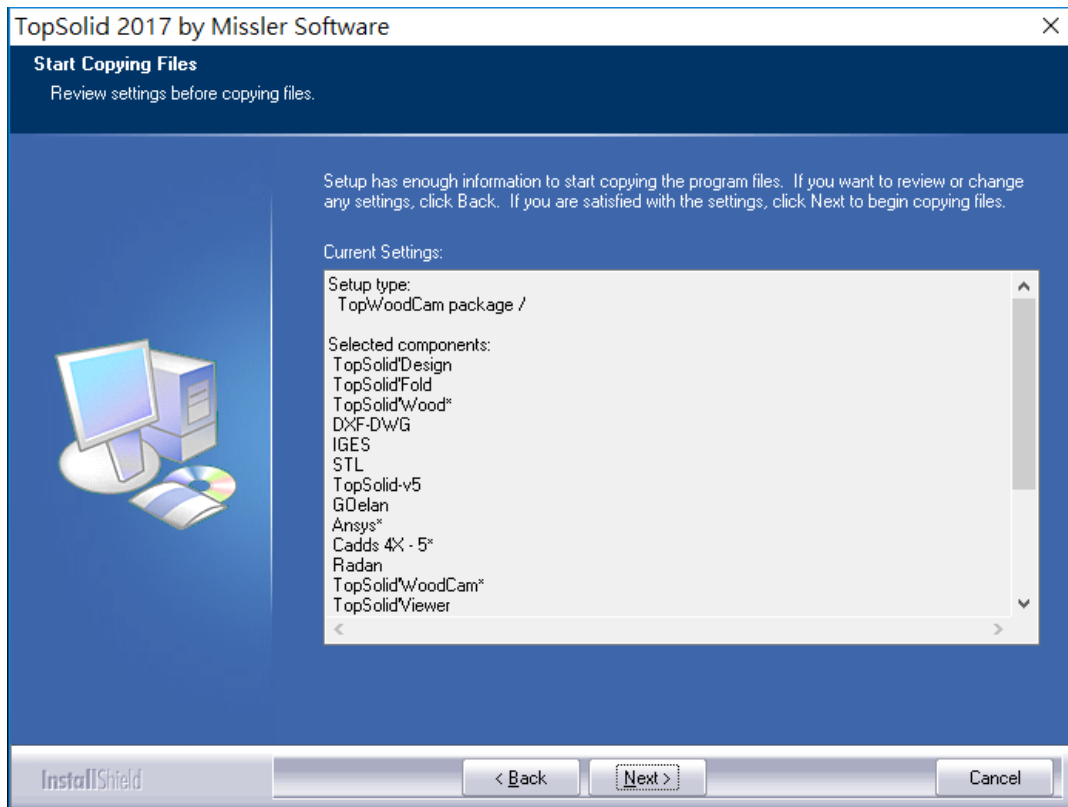
15. 選擇 No 選項，再點選 Next 執行下一步。



16. 選擇 Advanced [best performance] 選項，再點選 Next 執行下一步。



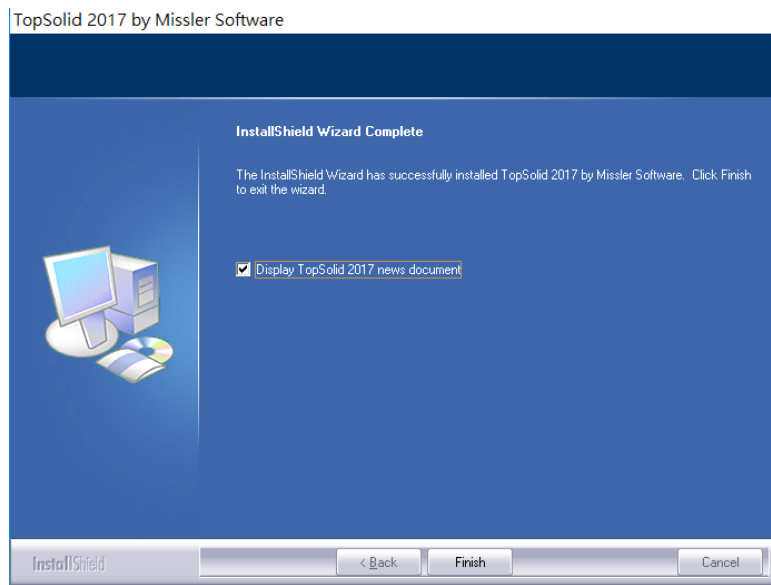
17 點選 Next 執行下一步，即開始安裝 TopSolid 2017。



18.開始安裝 TopSolid 2017

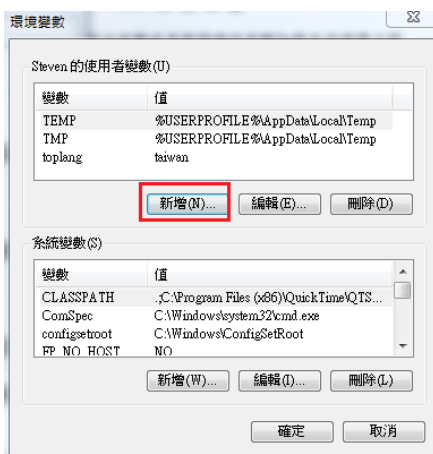
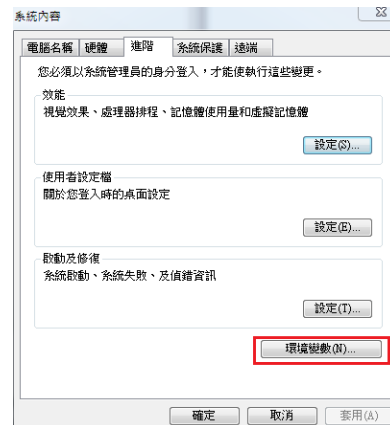


19. 安裝完成，點選 [Finish]。

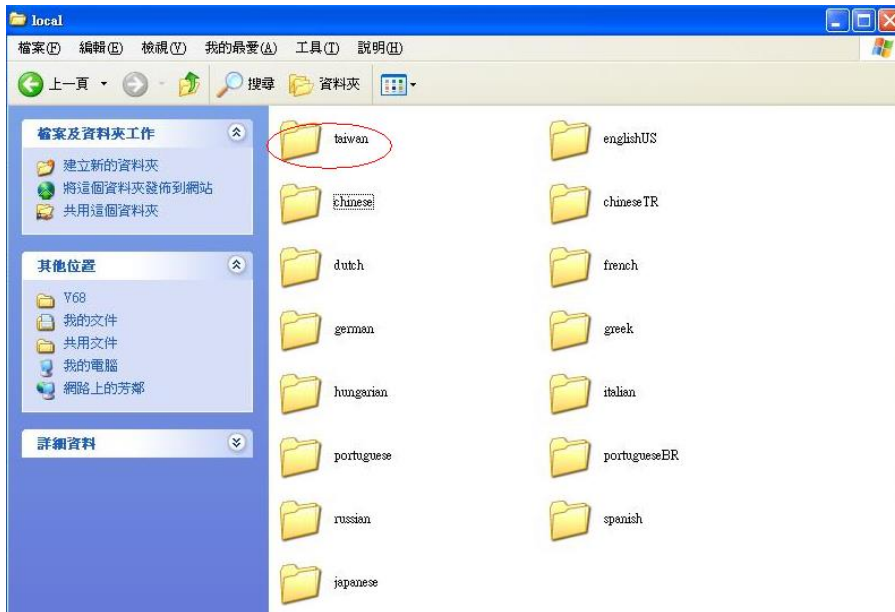


20. 設定中文化:

本機 (電腦) 按右鍵→內容→選擇進階系統設定→環境變數→新增→輸入變數名稱即變數值如下:



21. 安裝完成之後在 C 槽(或是安裝時指定的其他路徑)底下會有一個名為 Missler 的資料夾, 將名為 taiwan 的資料夾 copy 至 C:\Missler\V618\Local 底下。



key 密碼

將貴公司的 top.COD 檔覆蓋在 C:\Missler\Config 目錄下

安裝 TopSolid 後請作此設定_才可儲存自定義選項

工具-->自定義選項-->鈹金展開-->計算折彎公差-->中間

